

Arbeiten am Waldwegenetz in den Wäldern rund um Passau und Bad Griesbach: Jetzt wird repariert, gepflegt und vorgesorgt

Neureichenau, Mai 2026

Waldwege sind ein zentraler Bestandteil unserer Waldnutzung. Sie dienen vielen Menschen als wichtige Erholungsräume zum Spaziergehen, Wandern oder Radfahren. Gleichzeitig sind sie unverzichtbar für die nachhaltige Bewirtschaftung und Pflege unserer Wälder. Damit sie diese vielfältigen Aufgaben erfüllen können, müssen Waldwege regelmäßig erhalten und instandgesetzt werden.

„Eine funktionierende Waldbewirtschaftung ist ohne gut ausgebaute und gepflegte Wege nicht möglich.“, so Linda Madl, Betriebsleiterin des Forstbetriebes Neureichenau. „Sie werden für die Pflege des Waldes ebenso benötigt wie für die schnelle Erreichbarkeit bei Sturmereignissen, Borkenkäferbefall oder im Brandfall, wie sich jüngst in der Umgebung erst wieder bewiesen hat. Sie leisten damit auch einen wichtigen Beitrag zum Schutz des Waldes.“ Auch die Entwicklung stabiler und klimafitter Wälder setzt eine verlässliche Wegeinfrastruktur voraus.

Neben den regulären Pflegearbeiten werden derzeit die Winterschäden beseitigt. Frost- und Tauperioden, Niederschläge sowie die Holzabfuhr aus der Waldpflege haben in den vergangenen Monaten Schäden an Wegebelägen, Entwässerungseinrichtungen und Banketten verursacht. Diese müssen nun behoben werden, um größere Folgeschäden zu vermeiden und die Wege dauerhaft funktionsfähig zu halten.

Die erforderlichen Maßnahmen haben bereits begonnen und werden sich über die gesamten Sommermonate erstrecken. Dabei kann es regional zu temporären Beeinträchtigungen kommen. Einzelne Wege sind während der Arbeiten zeitweise eingeschränkt nutzbar, zudem kann es stellenweise zu erhöhter Staubentwicklung oder zu Begegnungen mit Arbeitsmaschinen kommen.

Eine besondere Herausforderung stellt aktuell die anhaltend trockene Witterung dar, denn die Wege sind stark ausgetrocknet. Der neu aufgetragene Wegebelag, die Grundlage für eine dauerhaft stabile Wegeoberfläche, verbindet sich erst durch Feuchtigkeit dauerhaft mit dem vorhandenen Untergrund. Bis dahin kann die Begehrbarkeit vorübergehend eingeschränkt sein.

Die Pflege der Waldwege dient sowohl den Anforderungen einer nachhaltigen Waldbewirtschaftung als auch den Interessen der Waldbesucherinnen und -besucher. Der Forstbetrieb Neureichenau bittet Verständnis für die Maßnahmen und Rücksichtnahme.

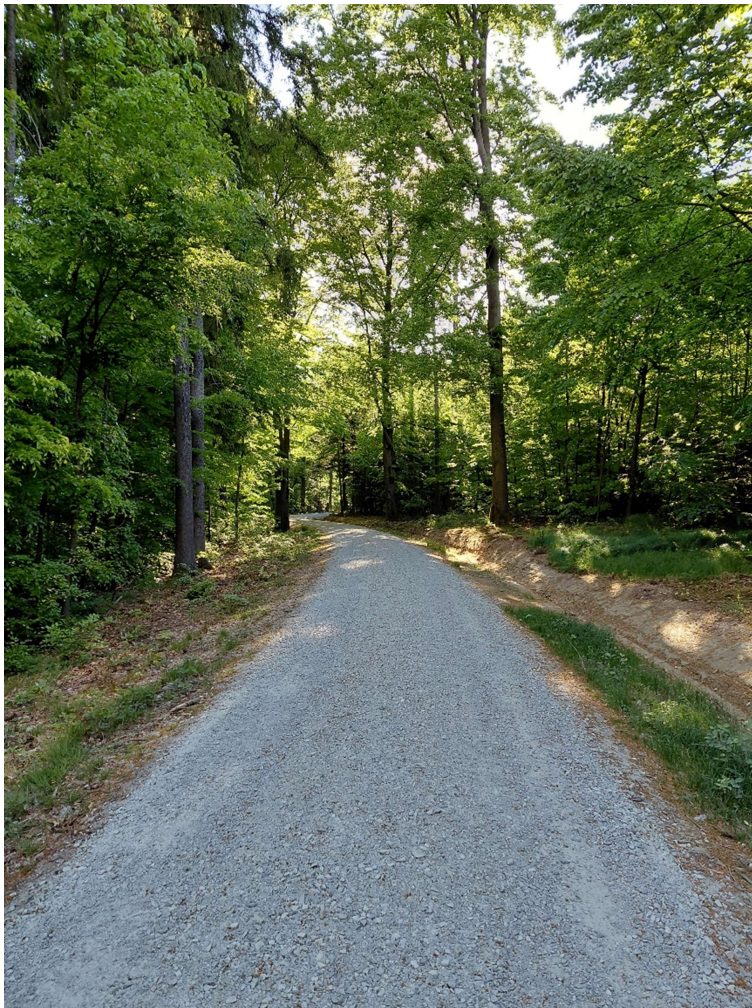


Bild: Ein frisch gepflegter Weg für die Waldbewirtschaftung und für die Waldbesucher (Foto: BaySF)

Presseinformation

Forstbetrieb Neureichenau



Weitere Informationen zu den Bayerischen Staatsforsten und zum Forstbetrieb Neureichenau finden Sie unter:

<http://www.baysf.de>

<https://www.baysf.de/neureichenau/>